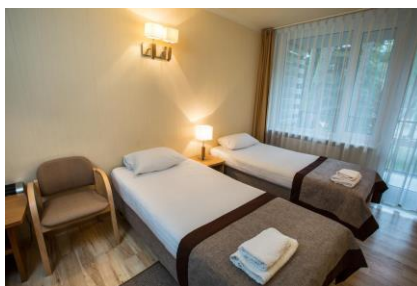




Gdańsk – Wyspa Sobieszewska

- **LOKALIZACJA** – Hotel znajduje się zaledwie **15 km od centrum Gdańska** w pobliżu trasy E-7, ponadto Południowa Obwodnica Gdańska zapewnia dogodne połączenie z autostradą A1 oraz Portem Lotniczym im. Lecha Wałęsy. Tunelem pod Martwą Wisłą można dojechać bez korków do stadionu Energa oraz Centrum Gdańska w niecałe 20 minut.
- **NATURA** – Obiekt położony jest na **Wyspie Sobieszewskiej**, przy plaży, w odległości 100 m od Bałtyku. **Plaża Gdańsk-Orle** została wyróżniona **Błękitną Flagą 2019**, nadawaną najczystszym i najbezpieczniejszym kąpieliskom. Położenie i okolica czynią to miejsce doskonałym do organizacji wczasów nad morzem oraz **pracy na łonie natury**.
- **NOCLEGI** - Oferujemy komfortowe noclegi w dwupokojowych apartamentach lub 1-,2-,3-osobowych pokojach. Wszystkie są wyposażone w łazienkę, TV, radio, telefon oraz Wi-Fi. W cenę każdego noclegu wliczone jest **śniadanie**.
- **KONFERENCJE** – Hotel dysponuje kompleksem 7 klimatyzowanych sal wielofunkcyjnych o łącznej powierzchni **500 metrów kwadratowych**.
- **GASTRONOMIA** – Wyżywienie zapewnia **restauracja hotelowa**. Kuchnia Hotelu Orle*** to połączenie tradycyjnych polskich dań z różnorodnością światowych smaków.
- **ATRAKcje** – Na terenie Hotelu znajdują się boiska do gry w siatkówkę, koszykówkę oraz piłkę nożną, a także stół do gry w ping-ponga i sala fitness. Zapraszamy również do skorzystania ze stołu bilardowego, piłkarzyków, darta, cymbergaja oraz wypożyczenia rowerów wg cennika.
- **ZAKĄTEK SPA** – Goście mogą skorzystać z luksusowych zabiegów w SPA. Oferta zawiera aromatyczne czekoladowe i owocowe seanse, odprężające masaże oraz **saunę fińską i hydro-relaks**.



SALE KONFERENCYJNE



Największa sala konferencyjna o powierzchni **280 metrów** kwadratowych może pomieścić do **300 osób** w ustawieniu kinowym. Jest ona idealna do organizacji spotkań biznesowych - system mobilnych ścianek działowych, umożliwia **podzielenie sali na trzy mniejsze**, dysponuje oświetleniem naturalnym, automatycznym systemem zaciemnienia oraz kilkoma wariantami oświetlenia sztucznego.

Wszystkie sale są połączone cyfrowym, centralnie sterowanym **systemem audiowizualnym**. Zintegrowany system pozwala na dystrybucję sygnału pomiędzy salami. Nagłośnienie zostało wzmocnione subwoofer'ami zapewniającymi dobrą jakość odtwarzanych materiałów audio. **Dodatkowe ekrany LCD** zamontowane w ciągu sal umożliwiają obserwowanie treści prezentowanych na głównym projektorze multimedialnym.

| SALA | POWIERZCHNIA M ² | LICZBA MIEJSC W USTAWIENIU: | | |
|-------|--------------------------------|-----------------------------|----------|----------------|
| | | KINOWYM | SZKOLNYM | KONFERENCYJNYM |
| A | 30 | 30 | 20 | 15-20 |
| B | 49 | 40 | 24 | 20-40 |
| C | 141 | 160 | 50 | 40-130 |
| D | 71 | 60 | 24 | 20-40 |
| E | 69 | 60 | 30 | 20-40 |
| F | 61 | 100 | 20 | 30-50 |
| C+D | 212 | 180 | 100 | 70-170 |
| D+E | 140 | 160 | 50 | 40-130 |
| C+D+E | 281 | 320 | 150 | 80-260 |
| N | 74 | 100 | 50 | 20-40 |

